



Ref. 2916

Ayala

Precio: 1.290.000€

M²: 100

Nº de Habitaciones: 2

Nº de Baños: 2 + 1

Vivienda a estrenar en la calle Ayala. 2º Planta. Exterior. 3 Balcones a la calle. Muy Luminosa. Amplia zona de recibo. Dormitorios en Suite + Aseo de Cortesía. Reforma de diseño a estrenar con materiales de primeras marcas. Finca Clásica y Portal Señorial. Junto a los principales comercios de la zona. Muy bien comunicada.



Ayala

Ref. 2916





Ayala

Ref. 2916





Ayala

Ref. 2916





Ayala

Ref. 2916





Ayala

Ref. 2916





Ayala

Ref. 2916





Ayala

Ref. 2916





Ayala

Ref. 2916





Ayala

Ref. 2916





Ayala

Ref. 2916





Ayala

Ref. 2916





Ayala

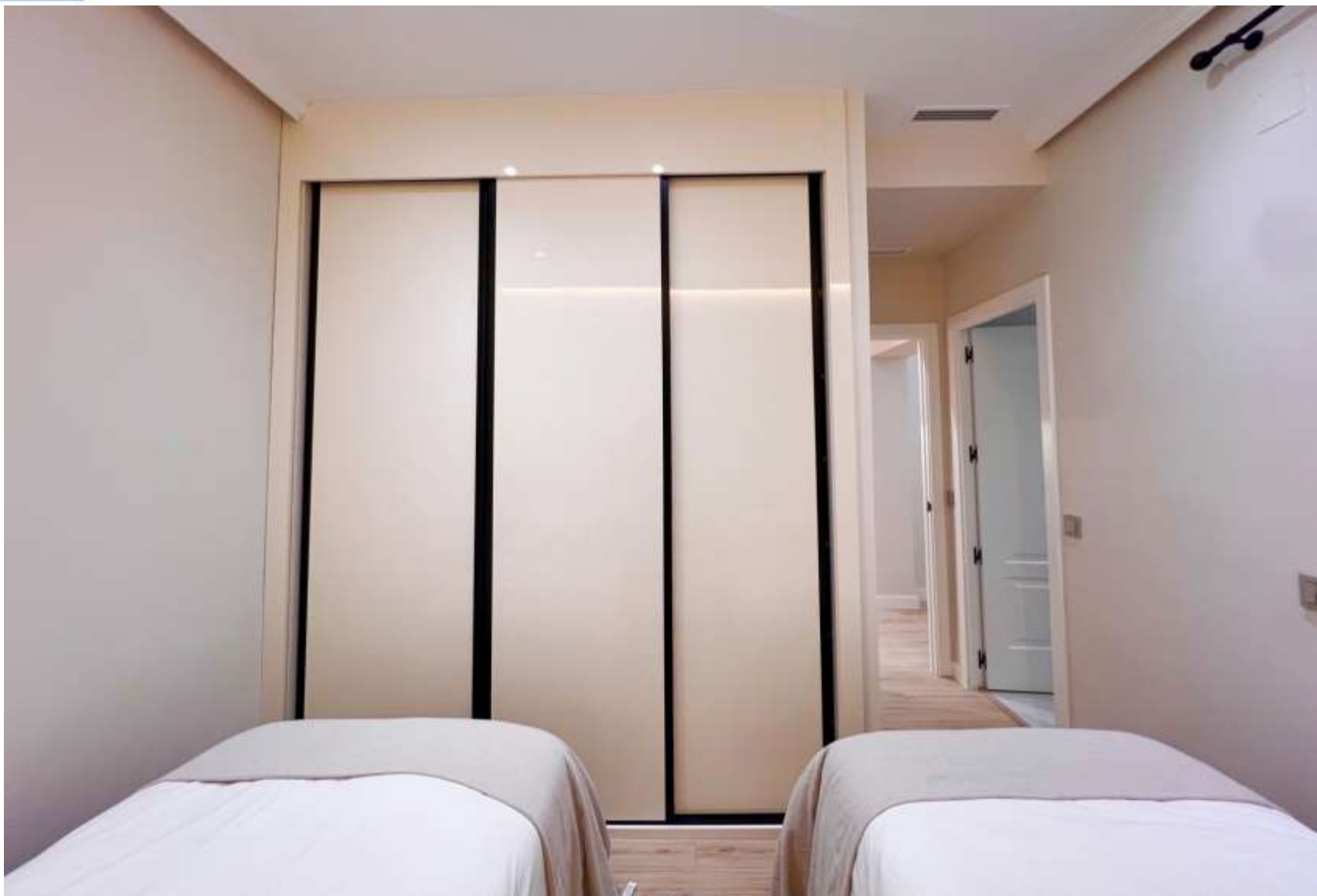
Ref. 2916





Ayala

Ref. 2916





Ayala

Ref. 2916





Ayala

Ref. 2916



